

郡市区・町村PTA事務局用参加者リスト作成マニュアル

このExcelファイルは、様式2-1と様式2-2の2つのシートで構成されています。

様式2-1はA4横で3ページ100単P様分のリストが入力出来る様になっており、様式2-2はA3横で3ページ200名様分のリストが入力出来る様になっています。

これらを印刷される際は、印刷プレビューでページを確認してから印刷してください。なお印刷レイアウトは、ご使用のプリンターによって違う場合があります。印刷の際は、必ず「印刷プレビュー」で印刷レイアウト及び印刷枚数を確認の上お願いします。

【入力方法について】

- 大会ホームページの郡市区・町村用（様式2）のExcelをダウンロードし、ファイルを開きます。**※水色のセルには計算式が入っていますので、入力されないようお願いします。**
- 様式2-1の黄色セル（所属地方協議会名・郡市区・町村PTA名・申込責任者名）に必要な事項を入力します。備考欄は何もなければ空欄で結構です。
- B16セル以降B列に所属する単P名を入れてください。**（図1参照）**
- 様式2-2を開き、各単Pから送られてきたExcelファイルも開きます。
- 単Pからのファイル（様式1）のB16セル（氏カナの部分）から入力されているAG列の最終行までを範囲選択し、コピーします。**（図2参照）**
- 様式2-2のE6セル（氏カナの部分）を選択し、「右クリック→貼り付け」で貼り付けます。**（図3参照）**
- 様式2-1に戻り、先ほど入力した単P名の左隣の単PNo.（B16セル以降）があるので、様式2-2に貼り付けた単P名のある番号を確認します。**（図4.5参照）**
- 様式2-2のC6セル以降（単PNo.列）に番号を入力すると、単P名は自動で入力されます。
- 以降、各単PのExcelファイルを、貼り付けて同作業を繰り返します。

【Excelファイルの送付について】

- 入力データのファイル名は、郡市区・町村PTA名として保存してください（記入例では「長岡市PTA連合会」となります）。なお、個人情報保護の観点からファイルにはパスワードをおかけください。
- 入力データは、所属の都道府県・政令指定都市PTA事務局のご担当宛に、添付ファイルにてお送りください。メールの件名には大会の参加ファイルを送る旨と後々の事を考え、何回目かの送信かを記載してお送りいただいた方が、受信される方はわかりやすいかと思われます（例：「●●市PTA連合会、新潟大会参加者リスト送付1回目」の件）。
- ファイルにはパスワードがかかった状態かと思われますので、1通目にパスワードがかかった添付ファイルを送信、2通目にパスワードを送信してください。

【1回目送付後の追加・変更・取消について】

- 1回目送付後に、変更や取消があった場合は、
 - ＜追加の場合＞ 最後の方の次行に追加入力し、そのセルを青色で塗りつぶしてください。
 - ＜変更の場合＞ 変更のあった箇所を修正し、そのセルを緑色で塗りつぶしてください。
 - ＜取消の場合＞ 取消者の1行を赤色で塗りつぶしてください。
- 単P数が100様以上になる場合は、Excelの最終行の行番号115上で右クリックして「コピー」を選択し、続いてその下の行番号116上で右クリックして「貼り付け」を選択すると最終行と同じ物が貼り付きますので、No.を次番号に変更することにより、計算式を引き継いだ行を追加出来ます。
- 参加者が200名様以上になる場合は、様式2-2の非表示にしている行（205列以降）を再表示の上ご利用ください。
- 変更した内容で保存をして、所属の都道府県・政令指定都市PTA事務局のご担当宛にお送りください。メールの件名には何回目かということ、メール本文には、変更、追加、取消の詳細を入力の上、送ってください。

※上記内容は、あくまでも例です。事務局間で取り決めがある場合はその方法に従ってください。

記入例

図1 様式2-1

この用紙は、6月15日（金）までにご提出ください。										郡市区・町村PTA用			参加者集計表				送信回数*	1	回目 作成日	2018/6/1
*新潟県PTA連合会		分科会希望者数			第1分科会	第2分科会	第3分科会	第4分科会	第5分科会	第6分科会	第7分科会	第8分科会	特別 第1分科会	特別 第2分科会	合計					
地方協議会P連事務局 宛て		第1希望	1	2	0	0	0	0	0	0	0	0	0	0	3					
*必須入力項目です。		第2希望	0	0	0	1	0	1	0	1	0	1	0	0	3					
		第3希望	0	0	1	0	1	0	0	0	0	0	1	3						
*郡市区・町村PTA名		*申込責任者								有料参加者数	参加費	免除参加者数	参加者計	参加費計						
長岡市PTA連合会		長岡 花子		郡市区・町村PTA集計						2	¥5,000	1	3	¥10,000						
単P No.	*単位PTA名	有料 参加者数	参加費 ¥5,000	参加費 免除者数	備 考															
1	長岡中学校	PTA	2	10000	1															
2	〇〇中学校	PTA																		
3	△△中学校	PTA																		
4	◆◆◆中学校	PTA																		
5		PTA																		
6		PTA																		

※赤で囲った黄色い箇所が入力箇所になります。

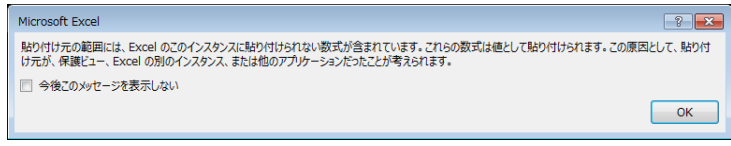
記入例

図2 様式1

分科会は第3希望まで必ずご記入下さい。記入の無い場合は、主催者一任とさせていただきます。																											
No	参加者名(姓)*	参加者名(名)*	参加者名カナ(姓)*	参加者名カナ(名)*	申込*	性別*	分科会 <small>※必ず希望順までご記入ください</small>			有料シャトルバス		佐渡汽船			宿泊(第1希望) <small>※1泊以内の申込番号を記入ください</small>			宿泊(第2希望) <small>※1泊以内の申込番号を記入ください</small>			オプションツアー			参加費	備考		
							第1希望	第2希望	第3希望	8/24 (往録)	8/24 (往録)	8/23 (往録)	8/24 (往録)	8/24 (往録)	8/23 (木)	8/24 (金)	8/25 (土)	同富署名	8/23 (木)	8/24 (金)	8/25 (土)	同富署名	8/23 (佐渡の魅力)	8/25 (高岡市)	8/25 (新城市)	5000円	
1	高岡	花子	ナガオカ	ハナコ	参加費免除済(0)	女	第2	第6	第3	申込無し>>>	F(第4分科会)>4-1120	申込無し>>>	申込無し	申込無し>>>	J-A-S	J-A-W	N-A-S		J-A-S	K-A-S	N-A-S		申込無し>>>	Bコース>OP B	申込無し>>>	0円	
2	高岡	花子	ナガオカ	ハナコ	参加費免除済(0)	女	第2	第6	第3	申込無し>>>	F(第6分科会)>6-0000	申込無し>>>	申込無し	申込無し>>>	J-B-S	N-A-S	K-A-S		J-A-S	K-A-S	N-A-S		申込無し>>>	Bコース>OP B	申込無し>>>	0円	
3	高岡	一部	ナガオカ	イチロウ	参加費(001)	男	第2	第8	第5	D(第4分科会)>4-1130	申込無し>>>	申込無し	申込無し>>>	K-A-S	J-A-S	K-A-T		J-A-S	J-A-W	S-A-S		Aコース>OP A	申込無し>>>	申込無し>>>	5000円		
4																										0円	
5																										0円	

※入力済箇所を選択してコピーしてください。

図3 様式2-2



※貼り付けの際に左のような案内が出た場合はOKをクリックしてください。

大会参加のために必要な範囲内での大会事務局・宿泊施設への個人情報の提供について同意の上、申込みます。																													
No	単PNo	単位PTA名	参加者名(姓)	参加者名(名)	参加者名カナ(姓)	参加者名カナ(名)	申込	性別	分科会			有料シャトルバス		宿泊(第1希望) <small>※1泊以内の申込番号を記入ください</small>			宿泊(第2希望) <small>※1泊以内の申込番号を記入ください</small>			オプションツアー			参加費	備考					
									第1希望	第2希望	第3希望	8/24 (往録)	8/24 (往録)	8/23 (往録)	8/24 (往録)	8/24 (往録)	8/23 (木)	8/24 (金)	8/25 (土)	同富署名	8/23 (木)	8/24 (金)	8/25 (土)	同富署名	8/23 (佐渡の魅力)	8/25 (高岡市)	8/25 (新城市)	5000円	
1		高岡	次郎	ナガオカ	タロウ	参加費(001)	男	第1	第4	第2	A(第1分科会)>1-1122	D(第4分科会)>4-1720	申込無し>>>	申込無し	申込無し>>>	J-A-S	J-A-W	N-A-S		J-A-T	J-B-T	K-A-T		申込無し>>>	申込無し>>>	申込無し>>>	5000円		
2		高岡	花子	ナガオカ	ハナコ	参加費免除済(0)	女	第2	第6	第3	申込無し>>>	F(第6分科会)>6-0000	申込無し>>>	申込無し	申込無し>>>	J-B-S	N-A-S	K-A-S		J-A-S	K-A-S	N-A-S		申込無し>>>	Bコース>OP B	申込無し>>>	0円		
3		高岡	一部	ナガオカ	イチロウ	参加費(001)	男	第2	第8	第5	D(第4分科会)>4-1130	申込無し>>>	申込無し	申込無し>>>	K-A-S	J-A-S	K-A-T		J-A-S	J-A-W	S-A-S		Aコース>OP A	申込無し>>>	申込無し>>>	5000円			
4																										0円			
5																										0円			

※赤枠で囲ったE6セルへ貼り付けてください。

図4 様式2-1

図5 様式2-2

単P No.	単位PTA名	
1	長岡中学校	PTA
2	〇〇〇中学校	PTA
3	××中学校	PTA
4	△△中学校	PTA
5	◆◆◆中学校	PTA
6		PTA
7		PTA
8		PTA
9		PTA
10		PTA
11		PTA



No	単PNo	単位PTA名	参加者名(姓)	参加者名(名)	参加者名カナ(姓)	参加者名カナ(名)
1	1	長岡中学校	長岡	花子	ナガオカ	ハナコ
2	1	長岡中学校	長岡	太郎	ナガオカ	タロウ
3	1	長岡中学校	長岡	次郎	ナガオカ	ジロウ
4						
5						
6						
7						
8						
9						
10						
11						

※赤枠で囲った単P No.(様式2-1)を参考に該当番号をC列(様式2-2)へ入力してください。水色のセル(様式2-2D列)は自動反映されます。